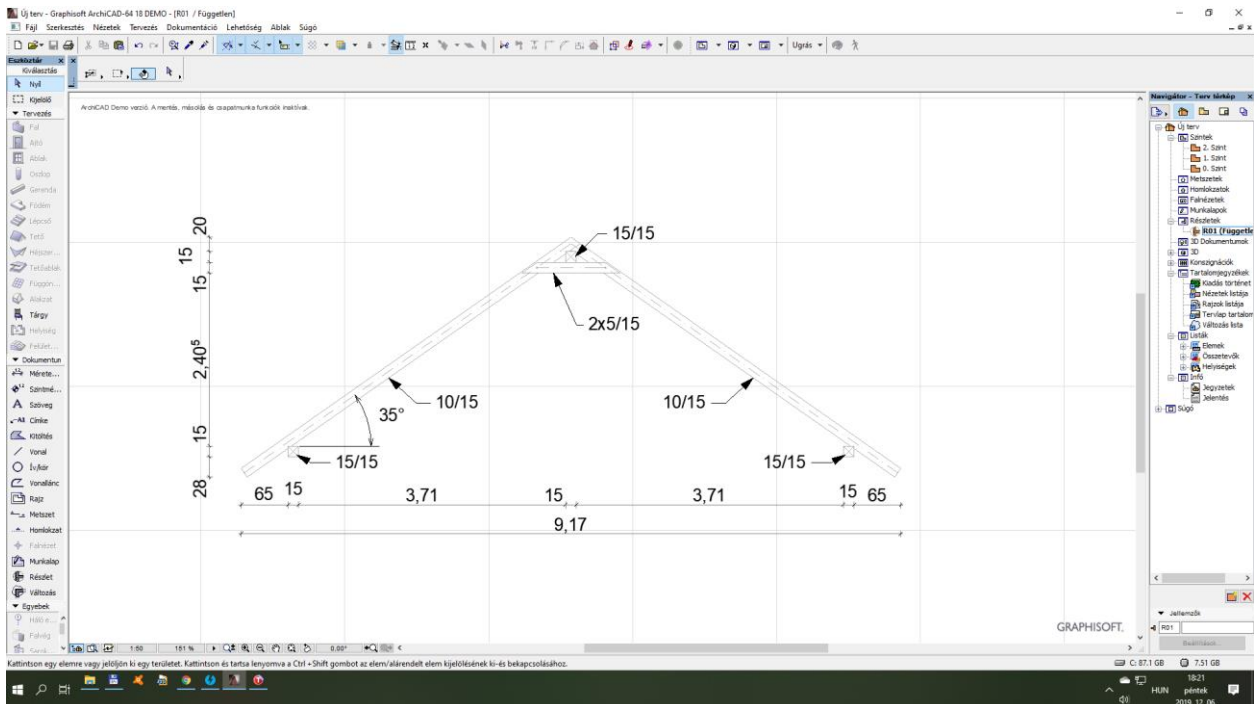


Adott az alábbi képen látható tetőszerkezet metszete:



1. Készítse el a képen látható egyszerű nyeregtető VEM modelljét Axis VM software segítségével! (1p)
2. A modellre tegye fel a felépített modell önsúlyterhét, továbbá 0,2 kN/m rétegrendnek megfelelő állandó terhet, 0,85kN/m hóterhet, továbbá mindkét oldalra 0,65kN/m szélszívásnak megfelelő terhet. (1p)
3. Végezze el a modell lineáris statikai számítását, adja meg a mértékadó teherkombinációból adódó, szarufákra vonatkozó igénybevételi táblázatot. (3p)
4. Az így megkapott táblázat 8. sorára végezze el a szarufa keresztmetszetének ellenőrzését, a kapott igénybevételek alapján. Végezzen stabilitásvizsgálatot is. (3p)
5. Az Eurocode szerint mik a falazóelemek szerkezet-tervezéshez használt jellemzői? Mik a habarcsok szerkezet-tervezéshez használt jellemzői? (név, jelölés) (1p)
6. Hogyan osztályozzák a kőzeteket kialakulásuk szerint? (1p)