



## MI IS AZ ÉPÍTŐMÉRNÖK?

...a válasz sokféleképpen  
megfogalmazható...  
...egy hiteles értelmezés a  
következő...  
...az építőmérnök olyan foglalkozás,  
amely az angol Építőmérnöki  
Társaság 1828-as alapító okirata  
szerint:

**„A természet erőforrásait  
az emberiség kedvére és  
hasznára fordítja.”**



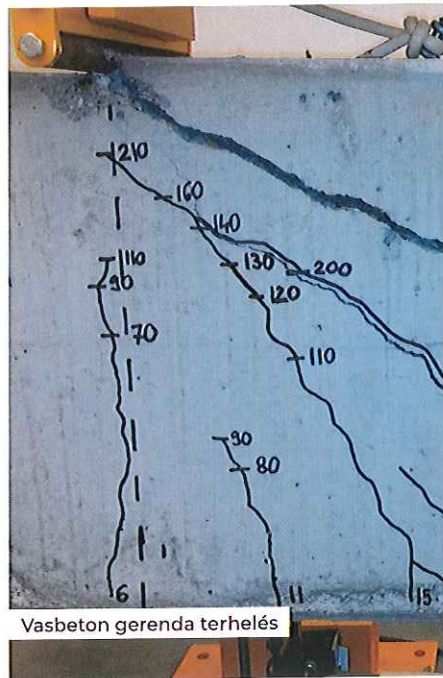
Faanyagú rácsos tartó terhelés



VII. TörDELő - Tésztahíd építő verseny



Tanulmányút - Elkerülő útszakasz aszfaltozás



Vasbeton gerenda terhelés



ÉPÍTŐMÉRNÖKI  
TANSZÉK • DEPARTMENT OF  
CIVIL ENGINEERING

# ÉPÍTŐMÉRNÖKI TANSZÉK

## INDULÓ KÉPZÉSEINK

- Építőmérnöki BSc alapképzési szak
- Civil Engineering BSc alapképzési szak (angol nyelvű)
- Infrastruktúra-építőmérnöki MSc mesterképzési szak (2021. évi indítás)
- Szerkezet-építőmérnöki MSc mesterképzési szak
- Településmérnöki MSc mesterképzési szak
- Urban Systems Engineering MSc mesterképzési szak (angol nyelvű)
- Építőmester szakirányú továbbképzési szakmérnöki szak
- Kataszteri szakirányú továbbképzési szakmérnöki szak
- Környezetgazdálkodási szakirányú továbbképzési szakmérnöki szak
- Közműfenntartási és üzemeltetési szakirányú továbbképzési szakmérnöki szak
- Vasúti pályaépítési és fenntartásj szakirányú továbbképzési szakmérnöki szak



+36 52 415 155 /78701

epito.unideb.hu csmoni@eng.unideb.hu